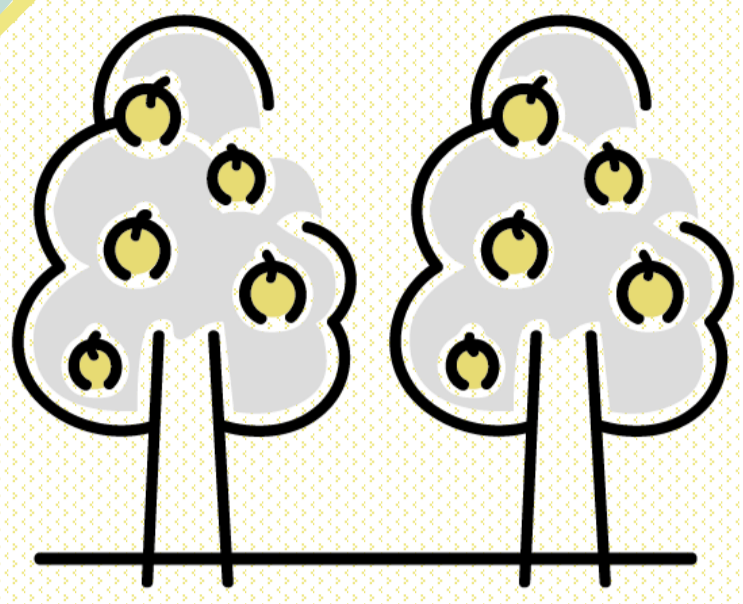


なま ひりょう だいへんしん
生ごみが肥料に大変身！



にちかん
23日間かけて

はっこう かんじゆくひりょう
発酵した完熟肥料で

えいようせいぶん ほうふ
栄養成分が豊富



えきたいひりょう

液体肥料

ねんかん
年間を通して
えいようせいぶん
栄養成分が**安定**

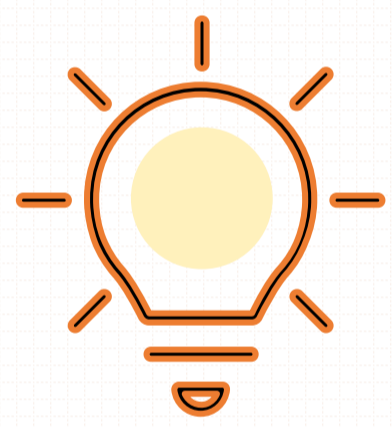
げんりょう
原料は**食品のみ!**



だっすい
脱水

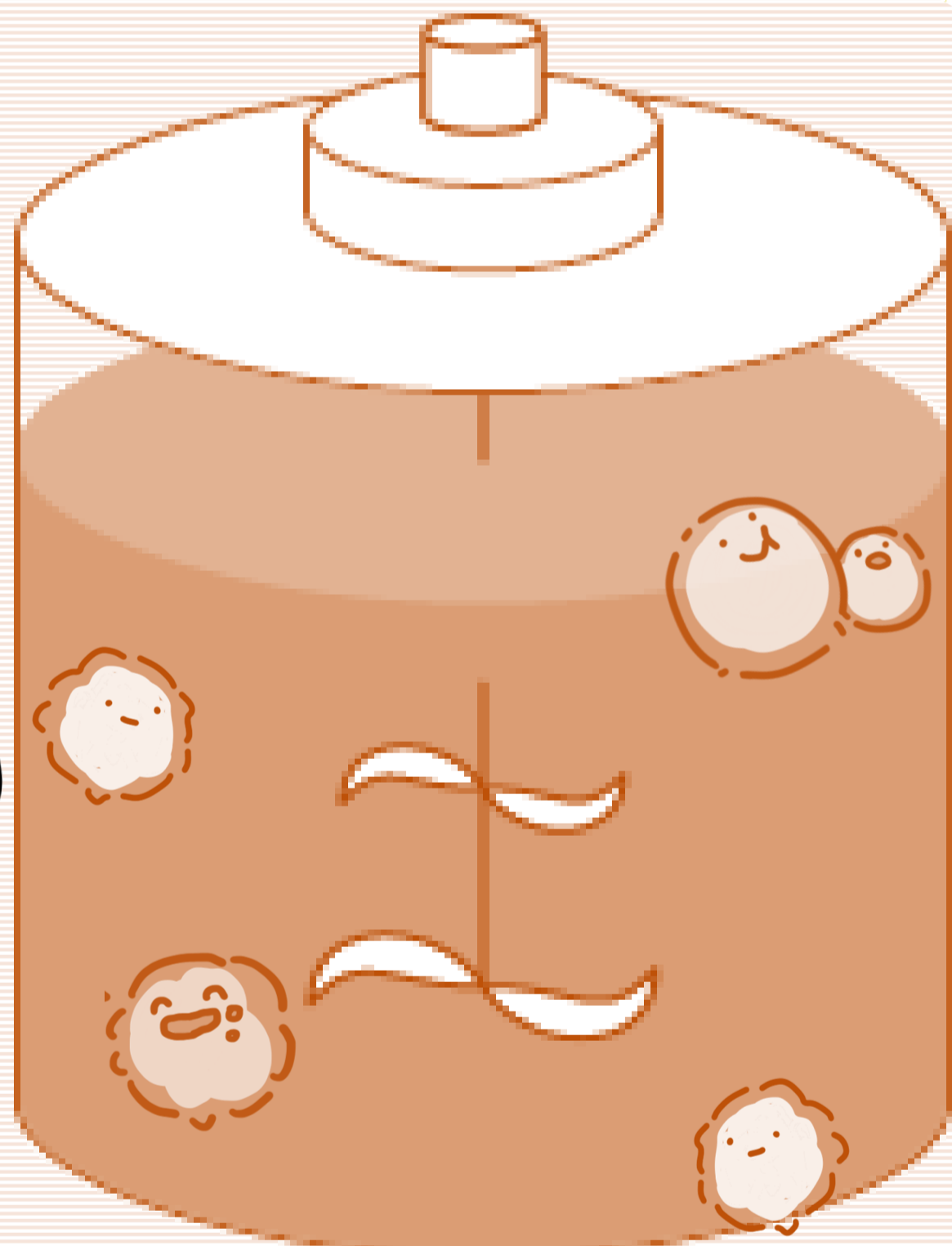
ひりょうか
肥料化

びせいぶつ た のこ
微生物の食べ残しが
ひりょう
肥料になります



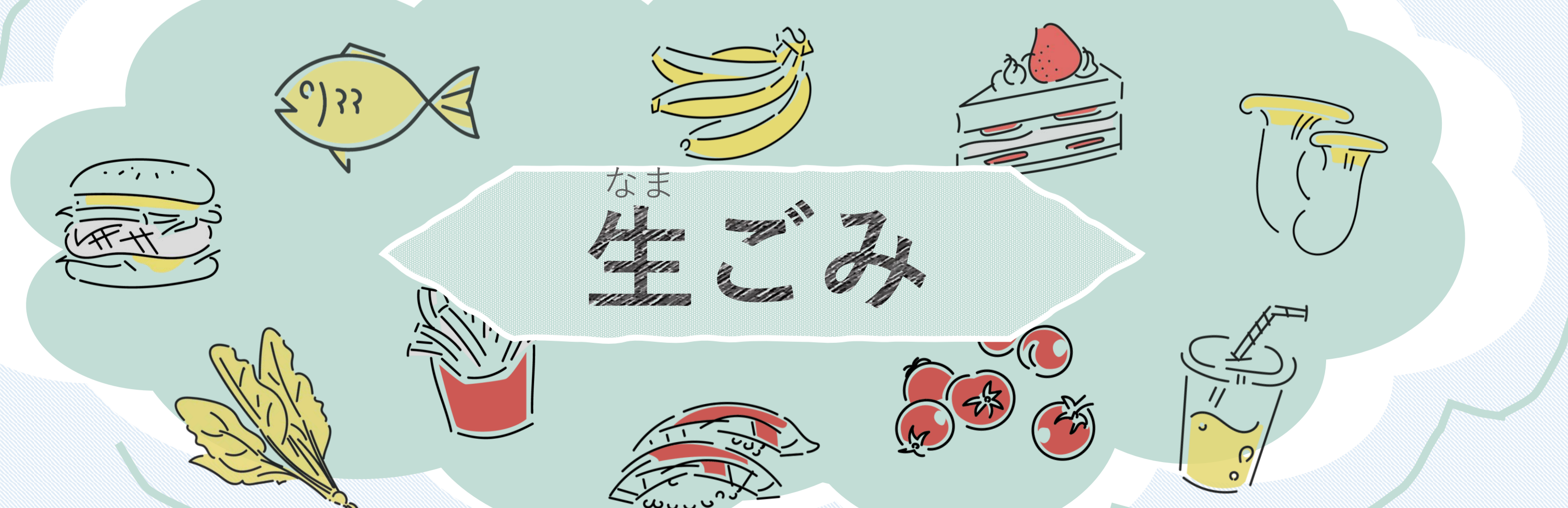
びせいぶつ
微生物が

なま た
生ごみを食べて、
はつでん もと
発電エネルギーの元になる
バイオガスをつくります



はっこう
メタン発酵

しょくひん
食品リサイクル



なま
生ごみ